



CAROLINE EBIN

Née en 1975 à Sainte-Catherine-Lez-Arras, vit et travaille à Paris

Etre artiste, c'est aller au-delà de la stricte application d'une technique apprise parfois spontanément ou plus souvent dans une école. Ce peut être aussi l'expression de sa propre histoire. La plupart d'entre nous utilisent la voie rectiligne de la vocation première, une formation, une activité professionnelle, une vie de travail, le tout dans une logique unitaire. Ce processus ne correspond pas à Caroline Ebin. (...) Elle a choisi la peinture qui est, dit-elle, une forme de résistance.

(Michel Poitevin)

EXPOSITIONS PERSONNELLES

2016

La cabane est tombée sur le chien, Galerie Détails, Paris

2015

Salon Art Elysées, Galerie Détails, Paris (France)

2013

Ooz, Galerie Commune, Tourcoing (France)

2012

A plus d'un titre, Centre d'Art Plastique de Lille (France)

EXPOSITIONS COLLECTIVES (sélection)

2016

Who's afraid of wild ?, Galerie Détails, Paris (France)

2015

Tomber des nues, Galerie Détails, Paris (France)

(An)Suite#2, Lasécu, Lille (France)

60^e Salon de Montrouge, Montrouge (France)

V, L'Hybride, Lille (France)

2014

Bad Seeds II, La Cave, Tourcoing (France)

Expresso, H du Siège, Valenciennes (France)

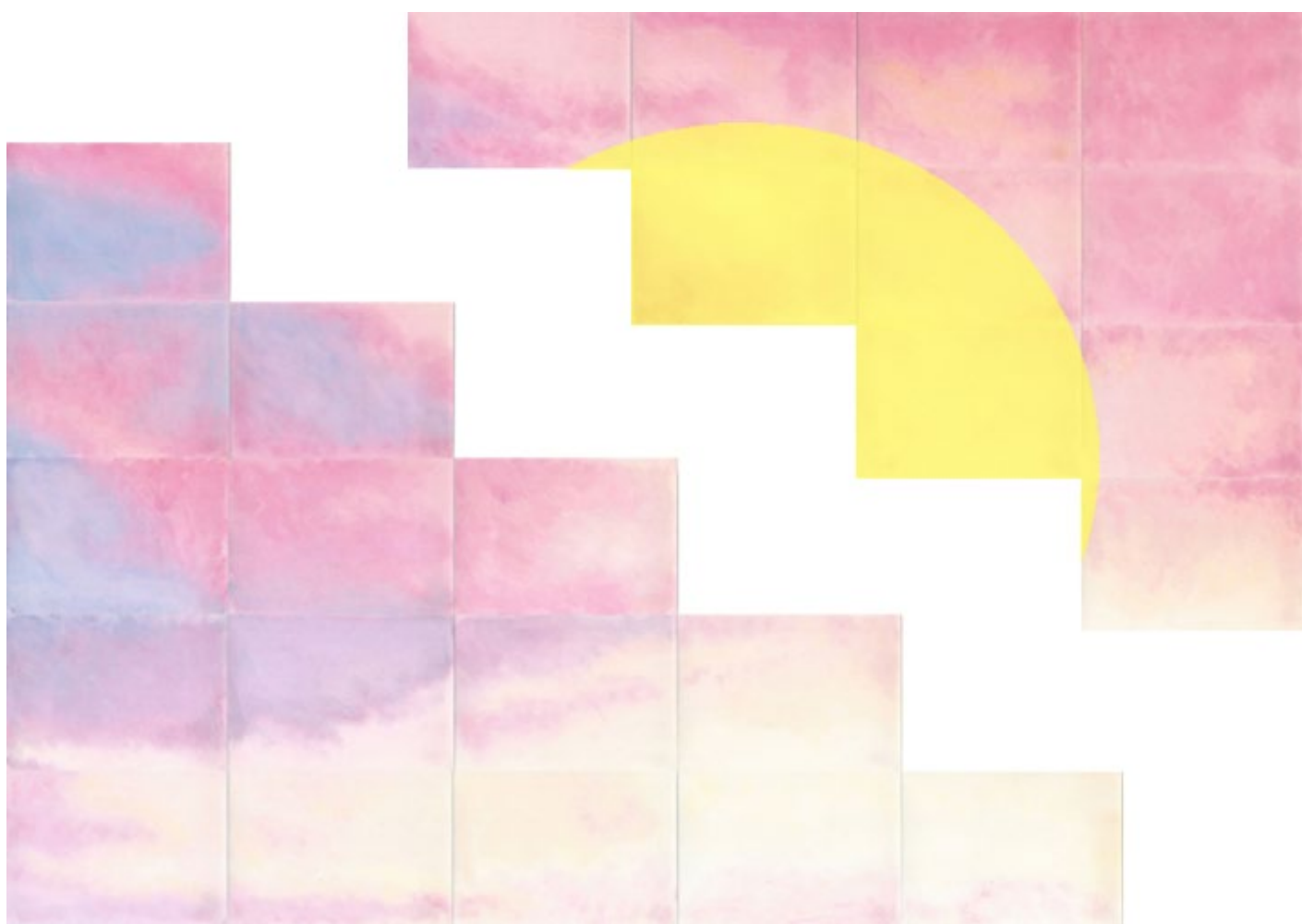
2013

Design for change, Hospice d'Havré, Tourcoing (France)

Galerie Détails

10 & 39, rue Notre-Dame de Lorette - 75009 Paris

www.galeriedetails.fr



Etude pour un ciel
huile sur feuilles A4
178x126cm
2016



Tant va la cruche à l'eau
huile sur feuilles A4
90x63cm
2016



Etude pour un rhino
huile sur feuilles A4
dimensions variables
2016



Etude pour forêt
huile sur feuilles A4
dimensions variables
2016



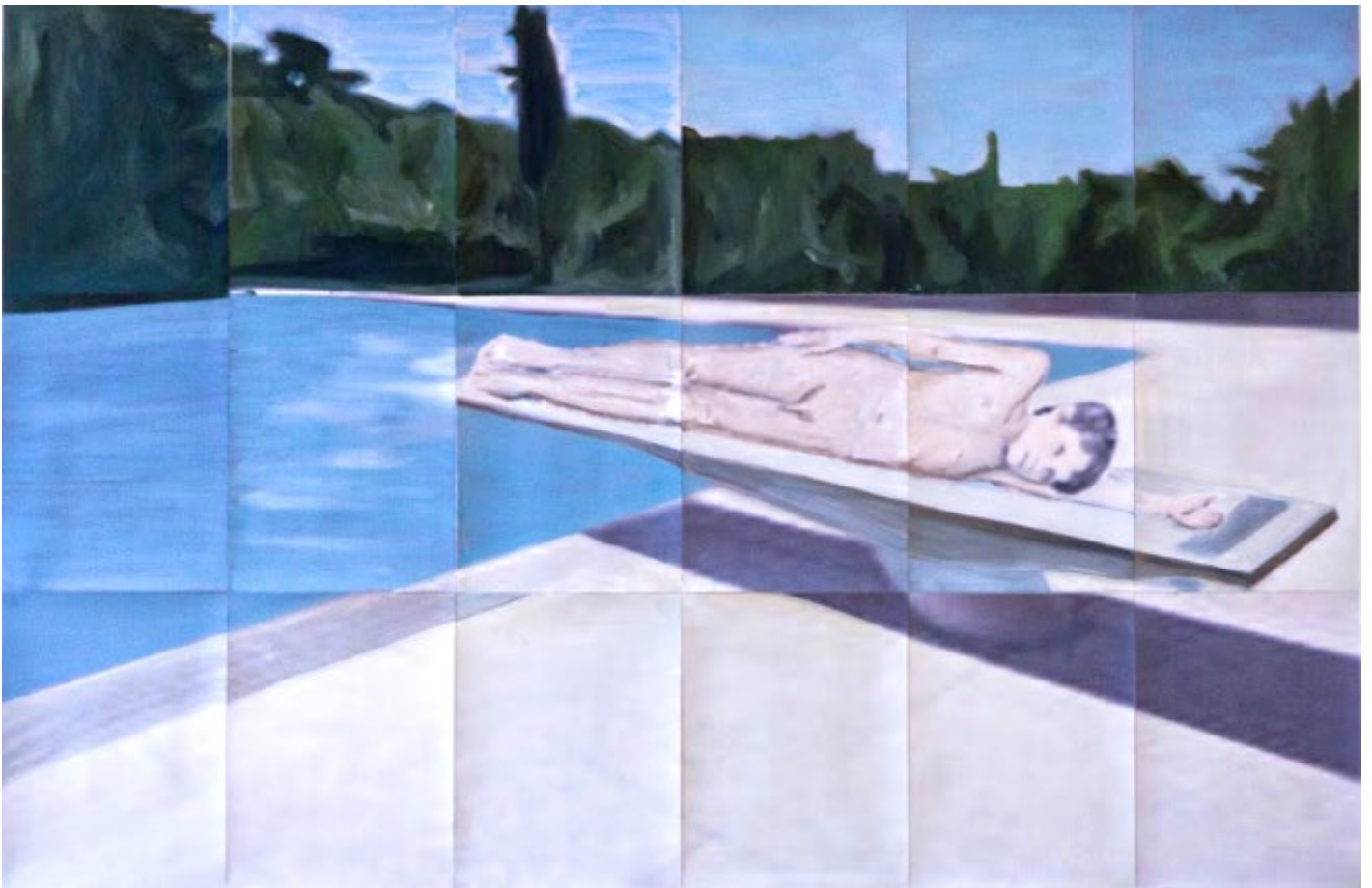
La pêche
huile et jet d'encre sur feuilles A4
119x84cm
2015



Camisoles
huile et jet d'encre sur feuilles A4
148x105cm
2015



Impressions d'Afrique
huile et jet d'encre sur feuilles A4
90x63cm
2016



Laying
huile et jet d'encre sur feuilles A4
126x90cm
2014



Série des Layings
huile et jet d'encre sur feuilles A4
vue de l'exposition *Bad Seeds II*
2014



Ciel
huile et jet d'encre sur feuillets A4
vue de l'exposition *Bad Seeds II*
2014



Galerie Détails

10 & 39, rue Notre-Dame de Lorette - 75009 Paris
www.galeriedetails.fr